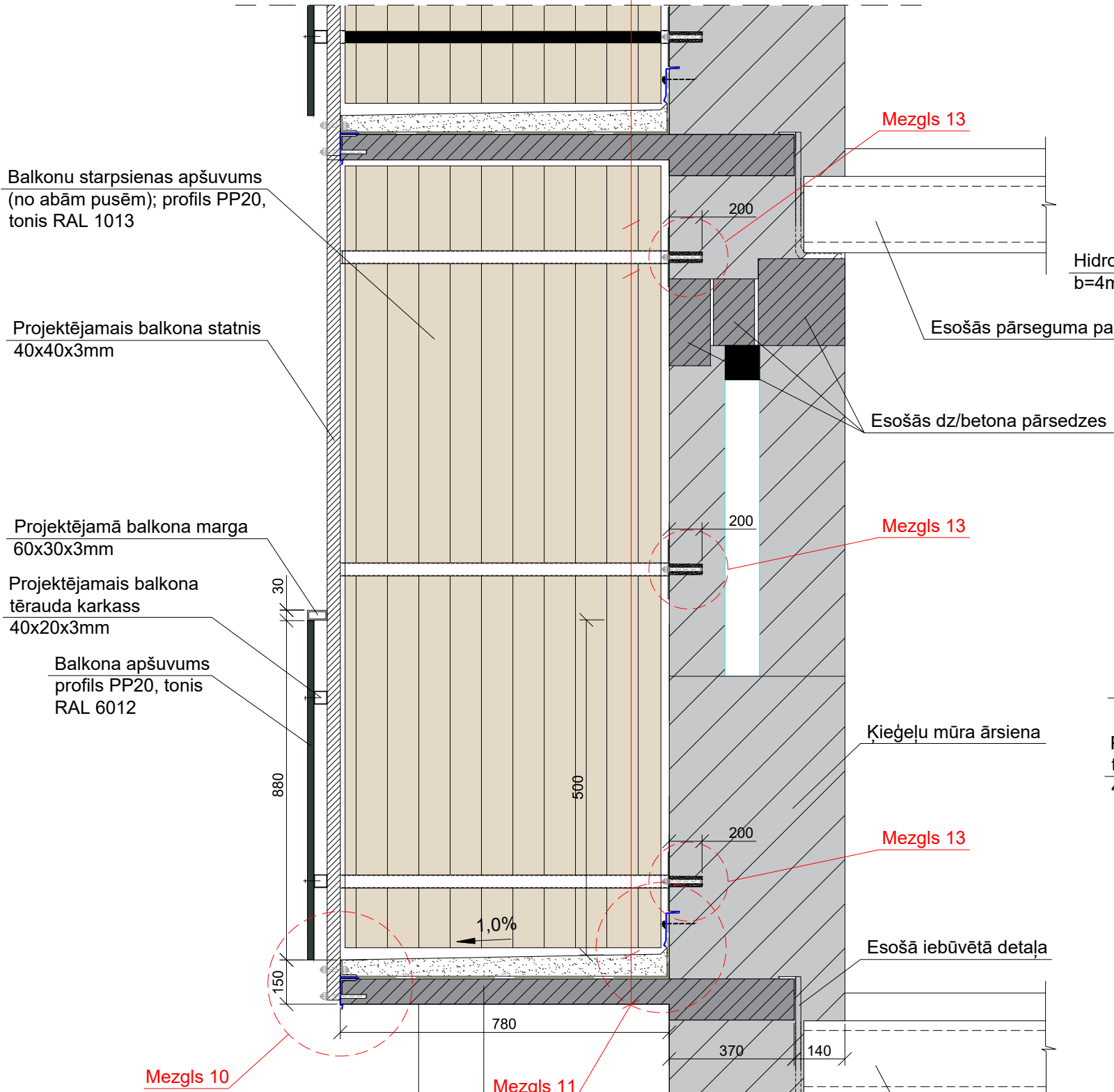


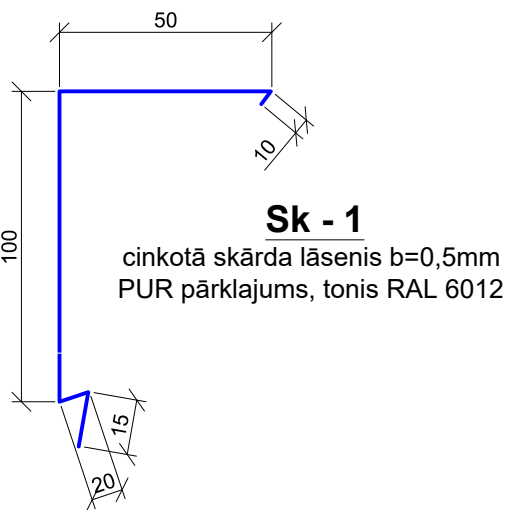
BALKONS (B - TIPS)

GRIEZUMS 1 - 1  
M 1:80

Fibrobetons (C30-37, XF3, XC3) b=50...70  
Hidroizolācija bitumena ruļļveida materiāls b=4.0mm  
Gruntēšana (bitumena mastika)  
Nokaltās virsmas izlīdzināšana ar Sakret Feinspachtel PCC F (vai ekvivalents)  
Atsegtu stiegru apstrāde ar pretkorozijas pārklājumu Sakret CEM Prim (vai ekvivalents)  
Balkona plātnes augšējās virsmas demontāža  
Esoša balkona plātne



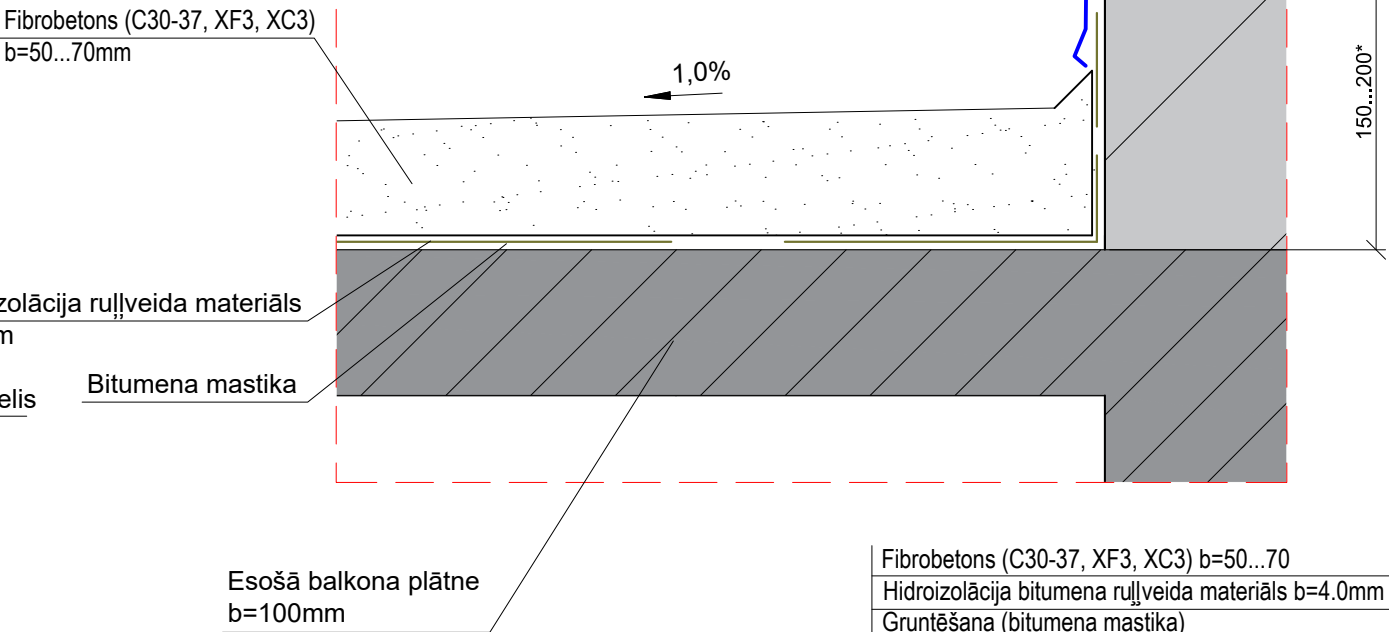
Esoša balkona plātne  
Balkona plātņu apakšējo virsmu attīrīšana (nokalt esošo stiprību zaudējušo betonu un atsegtu stiegru attīrīt no korozijas)  
Atsegtās stiegras apstrādāt ar pretkorozijas pārklājumu Sakret CEM Prim (vai ekvivalents)  
Izdrupušo un nokalto virsmu detaļu remonts ar remontjavu Sakret RS (vai ekvivalents)  
Virsmas izlīdzināšana ar Sakret Feinspachtel PCC F (vai ekvivalents)  
Iestrādāt hidroizolāciju 2 kārtās Sakret TCM (vai ekvivalents)  
Gruntēšana Sakret FM (vai ekvivalents)  
Krāsošana 2 kārtās ar ūdens dispersijas akrila krāsu Sakret FC (vai ekvivalents) tonis Sadolin SN.02.67



Esoša balkona plātne  
Balkona plātnes sānu virsmas attīrīšana (nokalt esošo stiprību zaudējušo betonu un atsegtu stiegru attīrīt no korozijas)  
Atsegtās stiegras apstrādāt ar pretkorozijas pārklājumu Sakret CEM Prim (vai ekvivalents)  
Izdrupušo un nokalto virsmu detaļu remonts ar remontjavu Sakret RS (vai ekvivalents)  
Virsmas izlīdzināšana ar Sakret Feinspachtel PCC F (vai ekvivalents)  
Iestrādāt hidroizolāciju 2 kārtās Sakret TCM (vai ekvivalents)  
Gruntēšana Sakret FM (vai ekvivalents)  
Krāsošana 2 kārtās ar ūdens dispersijas akrila krāsu Sakret FC (vai ekvivalents) tonis Sadolin SN.02.67

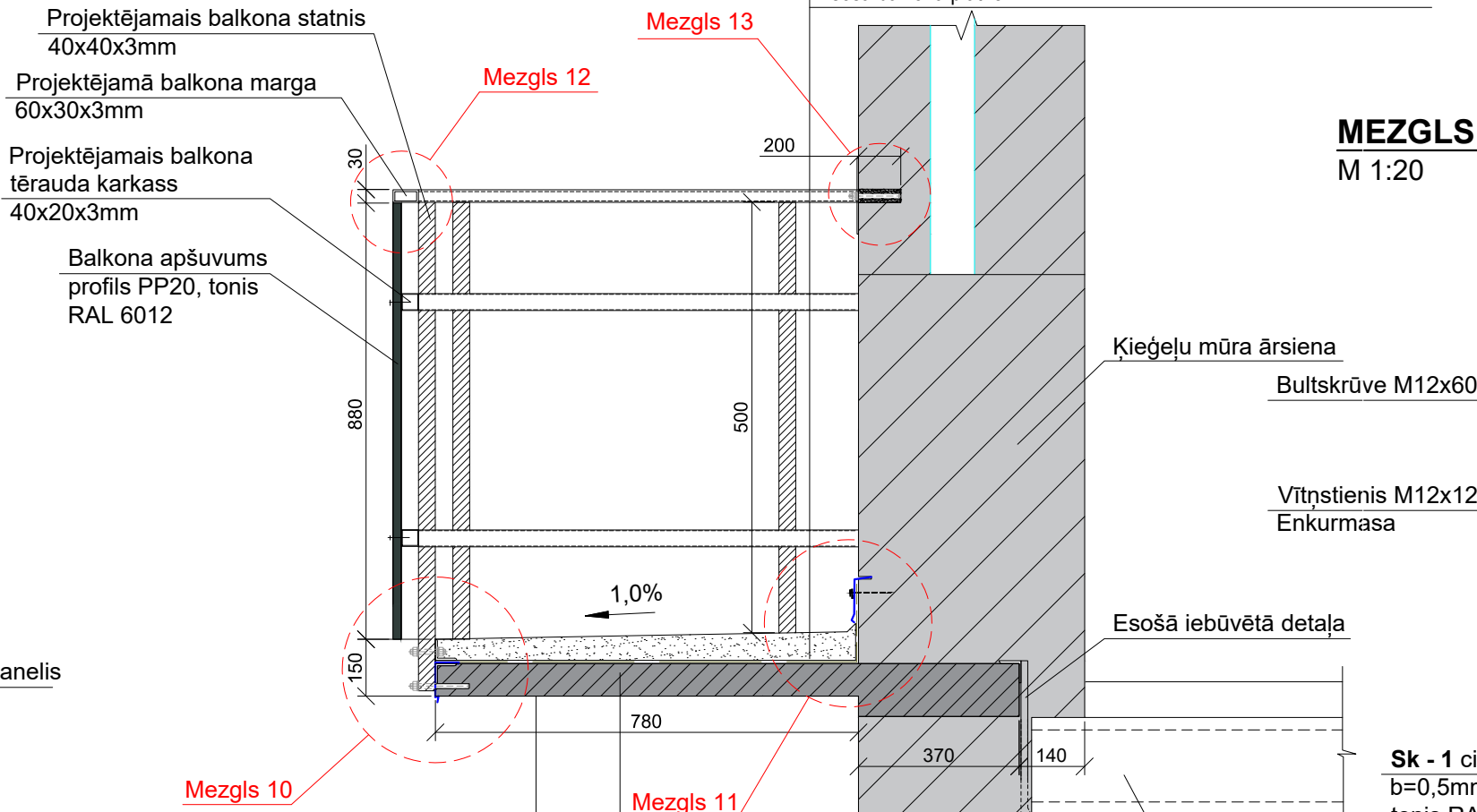
MEZGLS 11  
M 1:20

Sk - 2 cinkotā skārds  
b=0,5mm PUR pārklājums,  
tonis RAL 1013



GRIEZUMS 2 - 2  
M 1:80

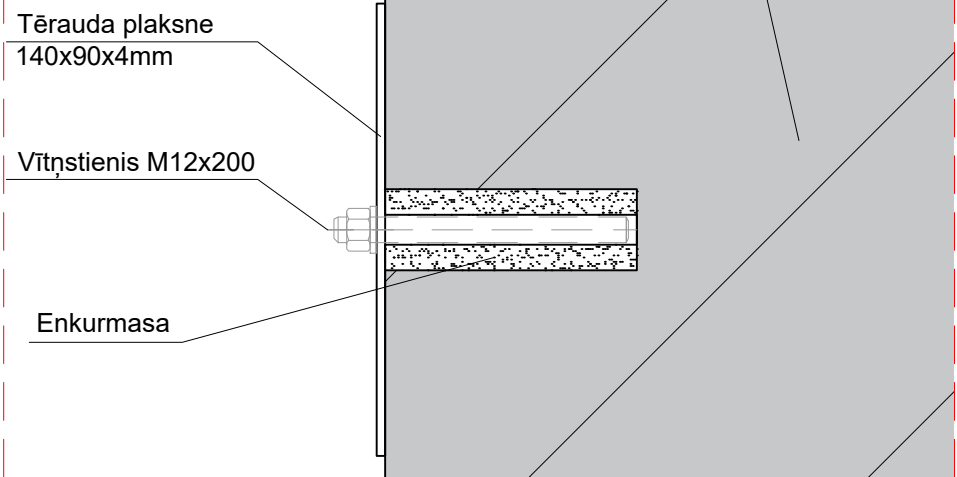
Projektējamais balkona statnis  
40x40x3mm  
Projektējamā balkona marga  
60x30x3mm  
Projektējamais balkona tērauda karkass  
40x20x3mm  
Balkona apšuvums  
profils PP20, tonis RAL 6012



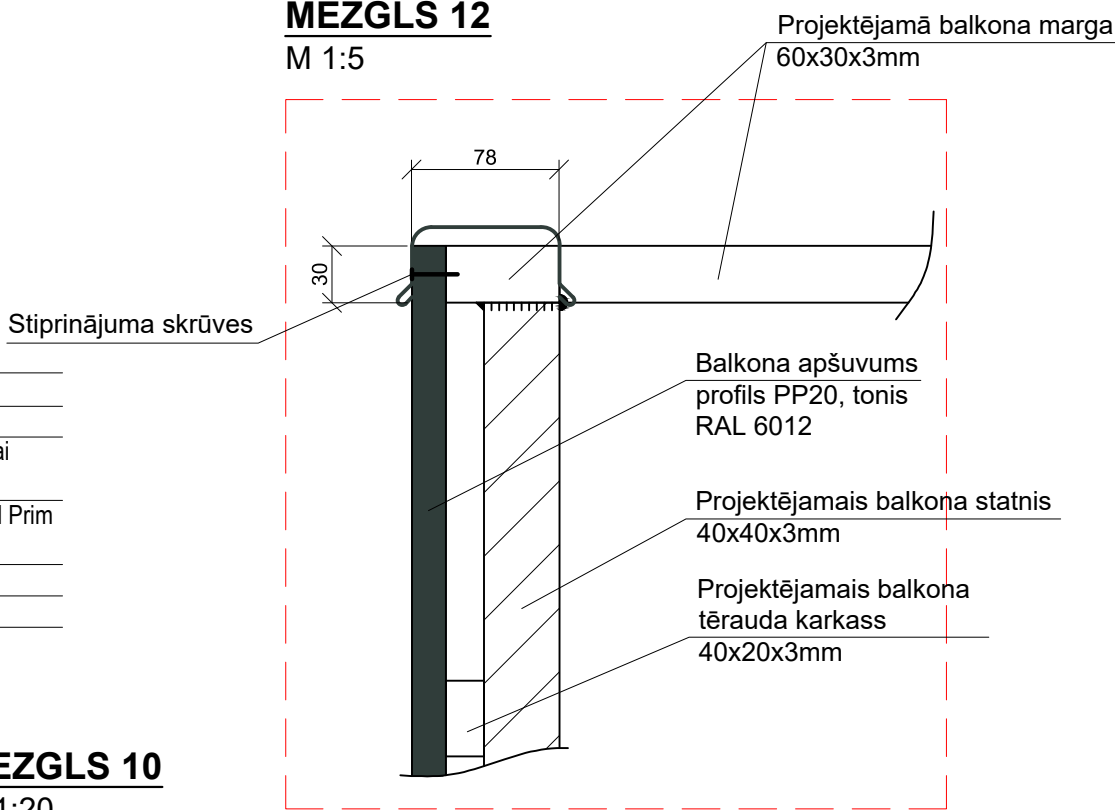
Esoša balkona plātne  
Balkona plātņu apakšējo virsmu attīrīšana (nokalt esošo stiprību zaudējušo betonu un atsegtu stiegru attīrīt no korozijas)  
Atsegtās stiegras apstrādāt ar pretkorozijas pārklājumu Sakret CEM Prim (vai ekvivalents)  
Izdrupušo un nokalto virsmu detaļu remonts ar remontjavu Sakret RS (vai ekvivalents)  
Virsmas izlīdzināšana ar Sakret Feinspachtel PCC F (vai ekvivalents)  
Iestrādāt hidroizolāciju 2 kārtās Sakret TCM (vai ekvivalents)  
Gruntēšana Sakret FM (vai ekvivalents)  
Krāsošana 2 kārtās ar ūdens dispersijas akrila krāsu Sakret FC (vai ekvivalents) tonis Sadolin SN.02.67

Esoša balkona plātne  
Balkona plātnes sānu virsmas attīrīšana (nokalt esošo stiprību zaudējušo betonu un atsegtu stiegru attīrīt no korozijas)  
Atsegtās stiegras apstrādāt ar pretkorozijas pārklājumu Sakret CEM Prim (vai ekvivalents)  
Izdrupušo un nokalto virsmu detaļu remonts ar remontjavu Sakret RS (vai ekvivalents)  
Virsmas izlīdzināšana ar Sakret Feinspachtel PCC F (vai ekvivalents)  
Iestrādāt hidroizolāciju 2 kārtās Sakret TCM (vai ekvivalents)  
Gruntēšana Sakret FM (vai ekvivalents)  
Krāsošana 2 kārtās ar ūdens dispersijas akrila krāsu Sakret FC (vai ekvivalents) tonis Sadolin SN.02.67

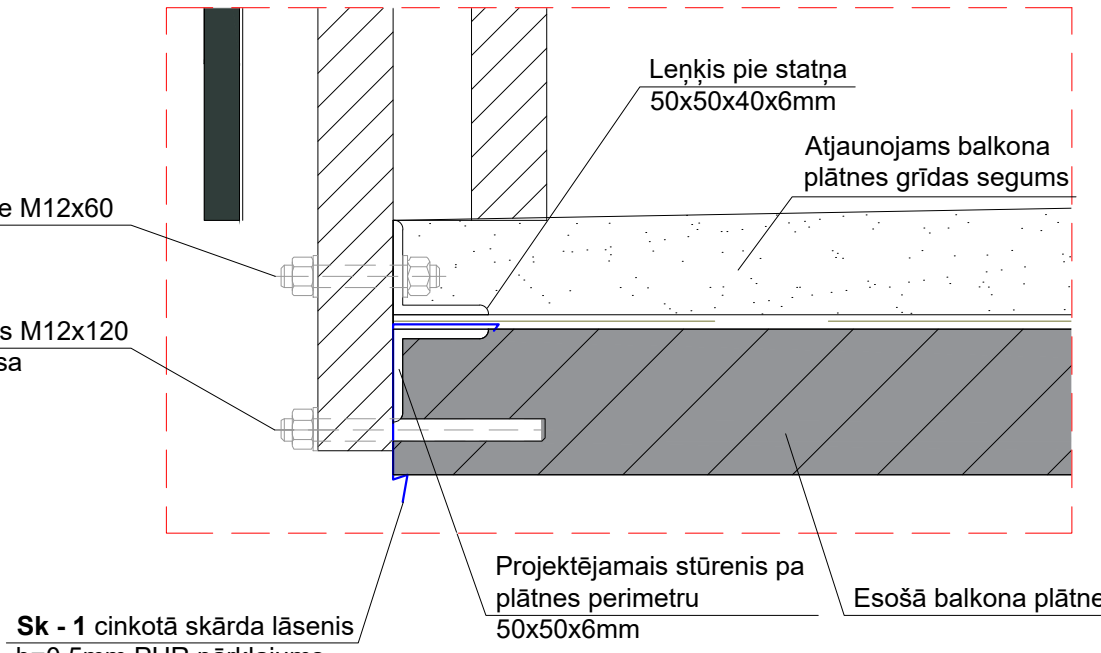
MEZGLS 13  
M 1:15



MEZGLS 12  
M 1:5

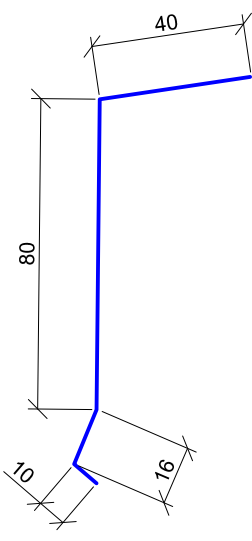


MEZGLS 10  
M 1:20



Sk - 1 cinkotā skārda lāsenis  
b=0,5mm PUR pārklājums,  
tonis RAL 6012

Sk - 2  
cinkotā skārds b=0,5mm  
PUR pārklājums, tonis RAL 1013



		<b>SIA "MILLAR"</b> Reģistrācijas Nr. 41503086660 18.novembra iela 321, Daugavpils Tālr.: (+371) 26400692 e-pasts: millar.birojs@inbox.lv Būvkomersanta reģ.Nr. 15467	
<b>PASŪTĪTĀJS:</b>		<b>SIA "Daugavpils dzīvokļu un komunālās saimniecības uzņēmums"</b> Reģistrācijas Nr. 41503002485 Liepājas iela 21, Daugavpils, LV-5417	
<b>OBJEKTS:</b>		<b>Daudzdzīvokļu dzīvojamās mājas, Dobeles ielā 22, Daugavpilī, balkonu atjaunošana</b>	
<b>ADRESE:</b>		Dobeles iela 22, Daugavpils	
<b>KADASTRA NR.:</b>		0500 004 3508 001	
<b>RASĒJUMS:</b>		<b>BALKONA (B-TIPS) . MEZGLS 10; 11; 12; 13. GRIEZUMI</b>	
<b>IZSTRĀDĀJA:</b>		<b>MĒROGS: 1:20 1:10 1:5</b>	
BŪVPR.VAD. BŪVPR.DAĻAS VAD. ARHITEKTS	ARVILS PUNDURS SERTIFIKĀTA NR.: 1-00213	<b>PASŪT.NR.:</b> <b>STAD.:</b>	
IZSTRĀDĀJA:		<b>MARK.:</b> <b>BK-09</b>	
<b>DATUMS:</b>		<b>LAPA NR.:</b> <b>9</b>	
		<b>LAPA SK.:</b> <b>14</b>	